



**INBJUDAN**  
**Varmt välkomna till**  
**CX SWE-cup**  
**deltävling # 1**  
**Söndag 27 september**  
**Falun**

Starttid	Klasser	Tävlingstid	Anmälningavgift
09:30-09:50	Träning på banan block 1		
10.00-10.20	Block 1:1 P/F 10-12	20 min	100 kr
10.30-11.00	Block 1:2 P/F 13-14, motion	30 min	100/300 kr
11:00-11:20	Träning på banan block 2		
11.30-12:10	Block 2:1 P 15-16, H30, H40, H50 (kan kombineras på olika sätt inom blocket för att underskrida max 50 startande)	40 min	100/300 kr
12.20-13:00	Block 2:2 P 15-16, H30, H40, H50 (kan kombineras på olika sätt inom blocket för att underskrida max 50 startande)	40 min	100/300 kr
13:10-13.30	Träning på banan block 3		
13.35-14.15	Block 3:1 Dam elit, Dam junior, Dam U 23*, F15-16, Dam veteran	40 min	100/300 kr
14.25-15.15	Block 3:2 Herr elit, Herr U 23*, Herr senior, Herr junior	50 min	300 kr

*För samtliga klasser gäller att upprop sker 10 minuter innan respektive start. Direkt efter avslutat lopp ska deltagare lämna tävlingsområdet så att deltagare i nästa block får tillträde till tävlingsområdet.*

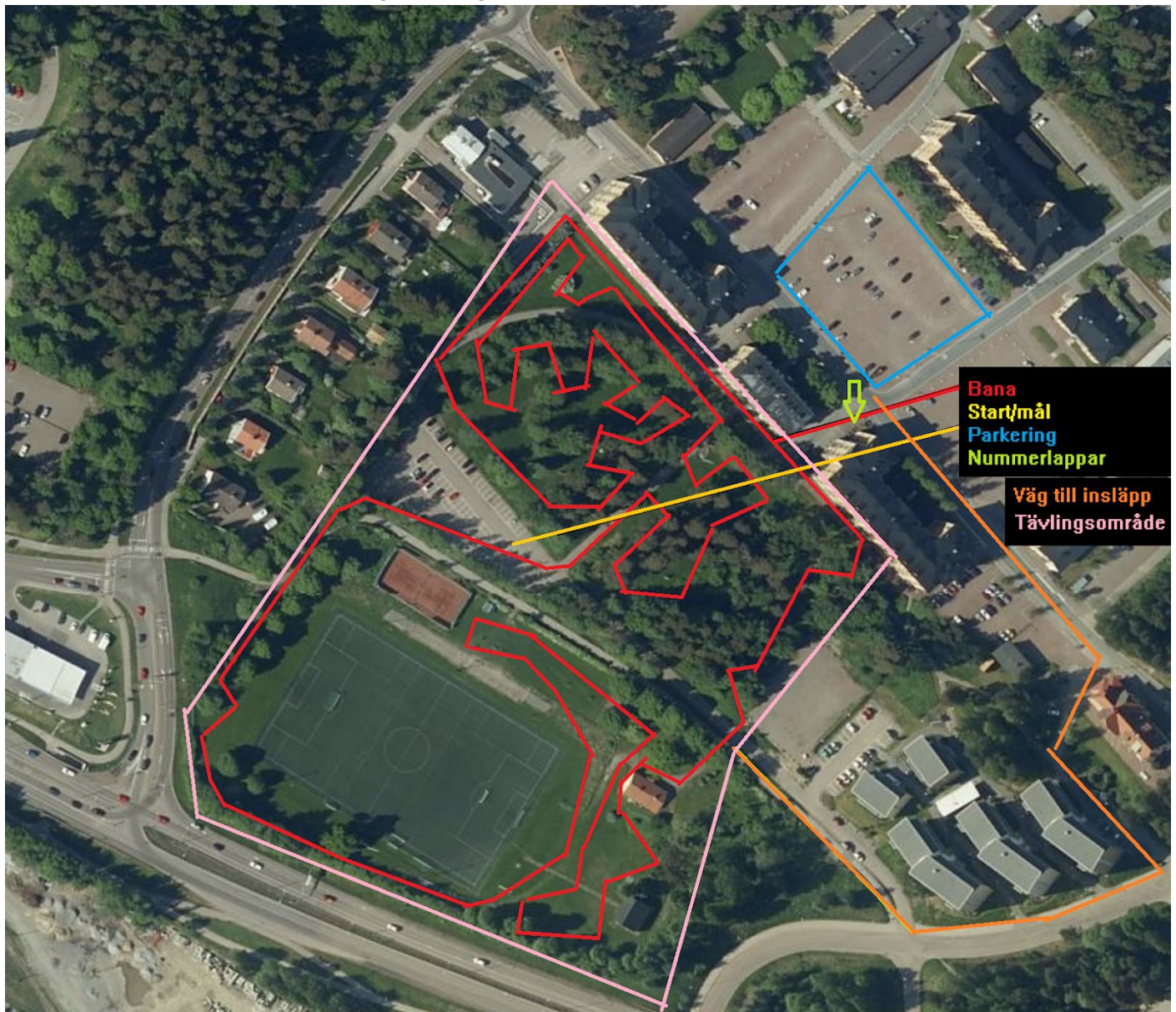
*Depåpersonal räknas som funktionär.*

*\* I U 23-klassen ges pris till bästa U 23 cyklist i elitklassen*

**postnord**



Välkomna till SWE-cup # 1 som avgörs i Regementsparken i Falun.



På grund av rådande COVID-19 restriktioner kommer tävlingsområdet vara avstängt för publik och föräldrar bortsett från medhjälpare i depå, som ska ha funktionärsväst på sig, beslut om antal pers. i depå tas av tävlingsledning/kommissarie.

Kom till tävlingsplats så sent som möjligt, hämta nummerlapp före respektive block, följ markering till inläpp för tävlingsområdet där vi även har chiptest, lämna tävlingsområdet direkt efter målgång

**Beroende på antal anmälda i respektive klass, kan startordning och starttider ändras, mer info i PM efter att anmälningstiden gått ut.**

postnord

 Sportson  
Vi kan cyklar.

 ENERVIT  
Science in Nutrition

 PEARLIZUMI  ZWIFT

 GSA  
GÅRDARNS SPORTS KLUBB  
SÖREN - HILLEN - ÅKERBY FÖRENT

## ANMÄLAN

Anmälan sker senast **måndag 21 september** i IndTa/Sportstämning. Därefter stängs anmälan.

**Anmälningsavgiften 300:-, ungdomar 100:-** Kom ihåg att anmäla för nästa års licenstillhörighet!

**Max 50 anmälda per klass. OM START INOM BLOCK INTE GÅR ATT KOMBINERA SÅ ATT STARTEN UNDERSTIGER 50 STARTANDE KOMMER ARRANGÖREN UTGÅ FRÅN ANMÄLNINGSORDNINGEN I TIDSLOGGEN I SPORTSTÄMNING FÖR ATT AVGÖRA VEM SOM FÅR PLATS I TÄVLINGEN. FÖRST TILL KVARN!**

## EFTERANMÄLAN

OBS! Ingen efteranmälan.

## REGLER

SCF:s tävlingsregler TR1, TR5, TR12 gäller. Deltagande sker på egen risk. OBS! I ungdomsklasser och motionsklass får valfri cykel användas.

## LICENS

Tävlingslicens krävs i samtliga klasser förutom motionsklassen. Ungdomar kan lösa engångslicens, Vi kommer inte hantera det på plats utan cyklist ansvarar för att lösa engångslicens innan anmälan via länken <https://scf.se/forbundet/tavlingsverksamhet/arrangera-tavling/engangslicenser/>

## SEEDNING

Seedning till startordning sker i följande ordning:

1. UCI-poäng
2. Första tävling lottas alla utan UCI- poäng därefter Aktuell ställning i SWE-cup.
3. Övriga cyklisters startordning lottas

## CHIP

Chip kommer att användas för tidtagning och resultathantering och är därför obligatoriskt för alla klasser. Vi kommer inte ha chip för uthyrning.

## NUMMERLAPPAR

Nummerlappsutdelning sker blockvis, hämtas i sekretariatet vid parkeringen på kaserngården.

Block 1: 08.30-09.30

Block 2: 10.00-11.00

Block 3: 12.10-13.10

## TRÄNING

Träning på banan kan ske före varje block.

Beroende på väder eller andra omständigheter kan träningstider ändras eller ställas in. Meddelande om detta sker via speaker.



## PRISCEREMONI

Ingen prisceremoni. Priser delas ut på enklaste sätt i samband med målgång.

## DOPINGKONTROLL

Cyklist som efter målgång blir informerad att han/hon skall infinna sig till kontroll är skyldig att följa de förhållningsregler som kontrollanten meddelar.

## DUSCH OCH OMBYTE

Inga dusch och omklädningsmöjligheter kommer att erbjudas på tävlingsområdet från arrangören. Dusch finns exempelvis i Lugnets sporthall till ordinarie kostnad.

## SJUKVÅRD

Sjukvårdsutbildad personal finns i tävlingsområdet.

## SERVERING

Ingen servering.

## INFORMATION

Löpande information kommer att finnas tillgänglig på [www.falucykelklubb.se](http://www.falucykelklubb.se)

## HITTA

Adress: Kaserngården 6 Falun

GPS: 60.605989, 15.651036 (60°36'21.6"N 15°39'03.7"E)

## PARKERING

Parkering finns på kaserngården

## KONTAKT

Tävlingsledare Johan Ekman på e:post [lackjohan@gmail.com](mailto:lackjohan@gmail.com) mobil 0705536895

## ÖVRIGT

Möjlighet till uppställning av husbil/husvagn finns i begränsad omfattning i anslutning av tävlingsområdet. Föranmälan krävs.

**Inbjudan godkänd av chefskommissarie**

**Nizze Gustavsson**

